

The Sorento



Movement that inspires



A WHOLE NEW LEVEL

Kia Sorento ก้าวสู่อีกระดับในทุกการเดินทางกับการสืบทอดเอกลักษณ์เฉพาะตัวอย่างยาวนาน พร้อมเผชิญทุกสภาพอากาศ ที่มาพร้อมการออกแบบแพลตฟอร์มใหม่ทั้งหมด เพื่อความปลอดภัยและสมรรถนะที่เหนือระดับไปอีกขั้น และยังได้พื้นที่ห้องโดยสารกว้างขวาง และนำใช้งานยิ่งขึ้น ยิ่งทำให้เป็นรถ SUV ที่จะทำให้คุณรู้สึกสะดวกสบาย ควบคู่ไปกับการเป็น Kia Sorento รุ่นขับเคลื่อนที่ดีที่สุดเท่าที่เคยมีมา



THE BOLD NEW LOOK OF PRACTICALITY

สุนทรียะของการออกแบบ Kia Sorento รุ่นใหม่ ให้ความสำคัญกับฟังก์ชันการใช้งานจริง ไม่ว่าจะเป็นซีลล้อรถที่สอดคล้องกับแอโรไดนามิก ไฟ LED ที่ออกแบบให้เป็นรูปทรงเรขาคณิต ไปจนถึงระบบถ่ายเทอากาศที่ช่วยระบายความร้อนของเบรกและส่วนเครื่องยนต์ ในภาพรวม จะเห็นชัดเจนว่า การปรับโฉมใหม่ล่าสุดให้ผลลัพธ์เป็นดีไซน์ที่โดดเด่น และตอบโจทย์การใช้งานในทุกด้าน



ไฟหน้าแบบ LED



ล้ออัลลอย ขนาด 19 นิ้ว



ไฟท้าย LED แสดงสัญญาณไฟเบรก และไฟเลี้ยวแนวตั้ง



AN SUV ENGINEERED TO PLEASE DRIVERS

ยกระดับเพื่อตอบสนองการใช้งาน ด้วยระบบเครื่องยนต์และเกียร์ที่ช่วยให้การขับขี่ที่สนุกและสนุกกับระบบพวงมาลัยที่ตอบสนองฉับไว และระบบช่วงล่างที่ตอบสนองการสั่นสะเทือนได้อย่างรวดเร็ว ทำให้คุณควบคุม และขับขี่ได้อย่างมั่นใจราบรินตลอดเส้นทาง และด้วยสมรรถนะที่เหนือชั้นของ Kia Sorento ทุกการเดินทางของคุณไม่มีคำว่าน่าเบื่อ มีแต่ความพร้อมลุย

หมายเหตุ: อุปกรณ์บางส่วนในภาพอาจแตกต่างจากที่จำหน่ายจริง โปรดตรวจสอบรายการอุปกรณ์ของรถยนต์แต่ละรุ่นที่ผู้จำหน่ายฯ อย่างเป็นทางการทั่วประเทศ

AN INTRIGUINGLY ALLURING PROFILE

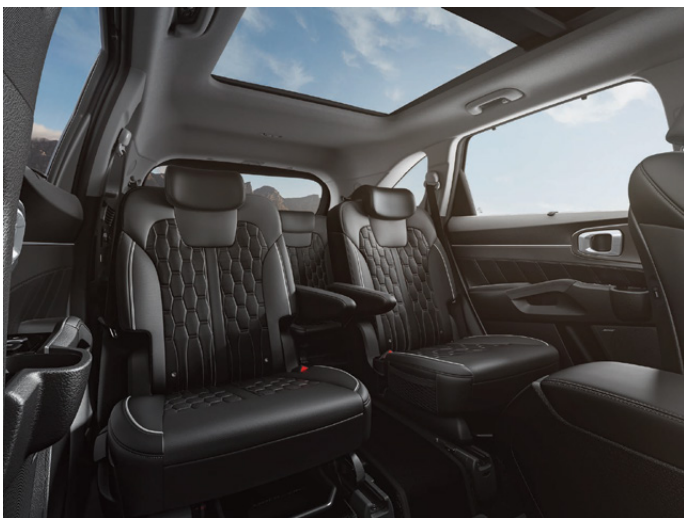
Kia Sorento ปลูกความรู้สึกที่ตื่นเต้นเร้าใจและน่าใช้ รูปโฉมโดดเด่นพร้อมออกเดินทาง
รองรับผู้โดยสารมากถึง 7 ที่นั่ง มากกว่าความสะดวกสบายในการเดินทางคือความปลอดภัยขั้นสุด
ด้วยระบบรักษาความปลอดภัยที่พัฒนามาอย่างชาญฉลาด ให้โมเมนต์ดีๆ ระหว่างผู้โดยสารทุกคนเกิดขึ้น
ได้ใน Kia Sorento เพราะทุกวันนี้การใช้งานได้จริงคือภาพลักษณ์ที่ดูดียิ่งกว่าที่เคยเป็นมา





STYLISH LINES WITH STAYING POWER

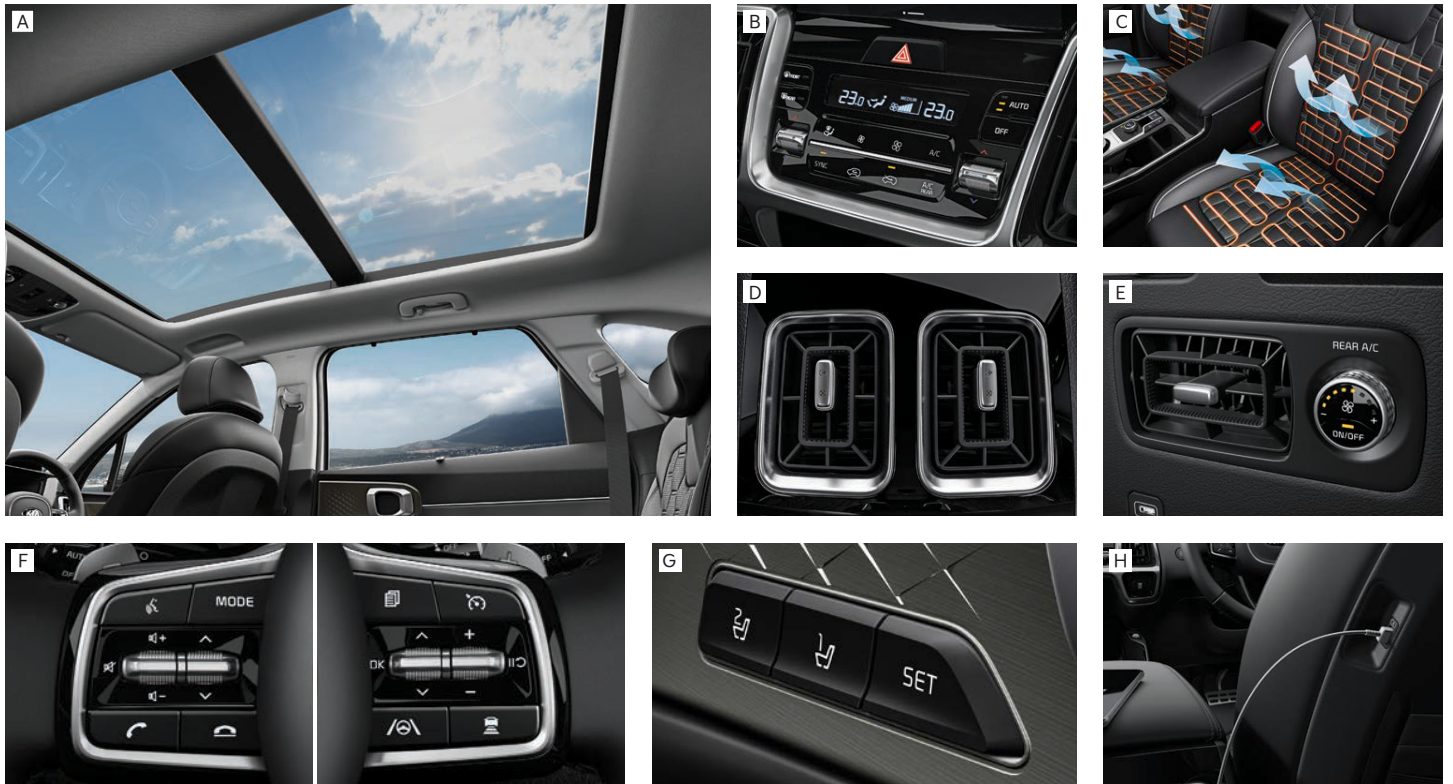
พื้นที่ควบคุมการขับขี่ของ Kia Sorento ถูกออกแบบอย่างดีด้วยการใช้เส้นและพื้นผิวอย่างไร้รอยต่อ หน้าจอระบบสัมผัสขนาดใหญ่ และระบบควบคุมพวงมาลัยที่ให้ผู้ขับขี่ละสายตากรณีทางถนนน้อยที่สุด สัมผัสได้ง่ายด้วยการกดและเลื่อนสัมผัส แผงด้านในประตูรถออกแบบให้แข็งแรงทนทานและมีการดีไซน์อย่างดีเยี่ยมเพื่อให้คงความสวยงามเหนือกาลเวลา



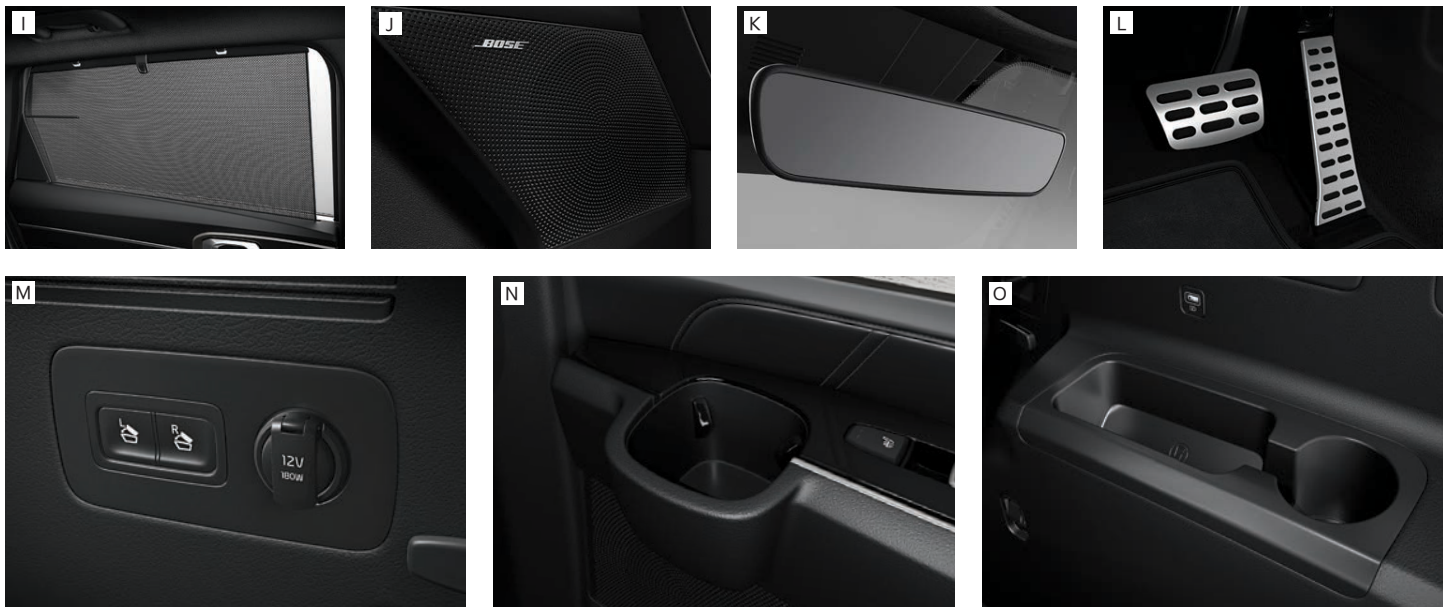
เบาะที่นั่งซึ่งออกแบบมาอย่างปราณีตสำหรับผู้โดยสาร 6 หรือ 7 คน การออกแบบภายในของ Kia Sorento มีมาตรฐานสูงด้านความหรูหราที่ต้องใช้เวลานานได้จริง ซึ่งครอบคลุมทั้งเบาะหน้าที่ปรับความอุ่นเบาะและปรับให้เป็นเบาะระบายอากาศได้ที่พนักศีรษะ ที่วางเท้า ช่องเสียบ USB ทั้ง 3 แถว ระบบแบ่งโซนการควบคุมอุณหภูมิเป็น 2 โซนแบบอัตโนมัติที่ทำให้ผู้โดยสารทุกคนสามารถเดินทางได้อย่างสบายที่สุด

หมายเหตุ: อุปกรณ์บางส่วนในภาพอาจแตกต่างจากที่จำหน่ายจริง โปรดตรวจสอบรายการอุปกรณ์ของรถยนต์แต่ละรุ่นที่ผู้จำหน่ายฯ อย่างเป็นทางการทั่วประเทศ

PERSONALIZATION AND AMENITIES

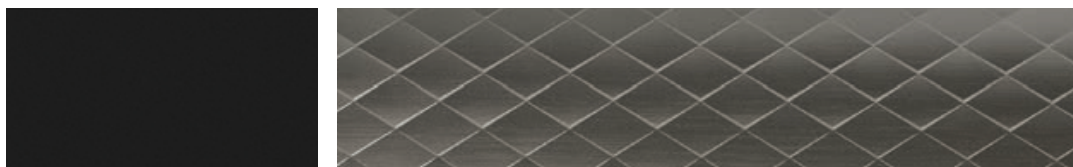


A. กระจกแบบพาโนรามา / B. ระบบปรับอากาศอัตโนมัติสองโซนและระบบปรับอากาศด้านหลังสำหรับแถวที่ 3 / C. ที่นั่งแบบระบายอากาศและระบบอุ่นเบาะ / D. ระบบระบายอากาศแถวที่ 2 / E. ระบบปรับอากาศด้านหลังสำหรับแถวที่ 3 / F. รัโมคอนโทรลข้างพวงมาลัย / G. เบาะนั่งผู้ขับขี่ปรับด้วยไฟฟ้าพร้อมหน่วยความจำ 2 ตำแหน่ง / H. ช่องเสียบ USB ที่นั่งแถวที่หนึ่ง

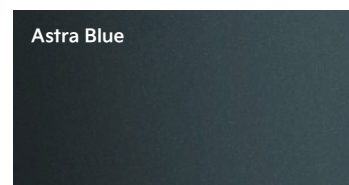
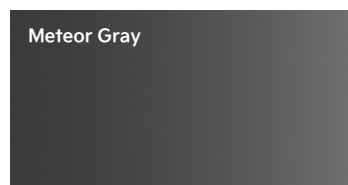
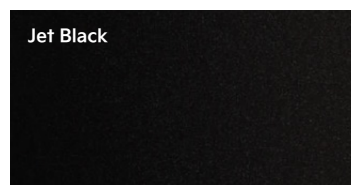
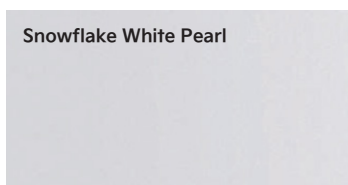


I. ตัวบังแสงแดดจากหน้าต่างด้านหลัง / J. ระบบเสียงพรีเมียม Bose™ / K. กระจก Electro-chromic mirror (ECM) / L. แป้นเหยียบตกแต่งแบบโลหะ / M. ปุ่มสับพับพนักพิงแถวที่ 2 จากระยะไกล / N. จุดวางแก้วตรงที่พิกเซนฉับประตูหลัง / O. จุดวางแก้วตรงที่พิกเซนแถวที่ 3

INTERIOR TRIM



EXTERIOR COLORS



WHEELS



19-inch | 235/55R19 alloy wheel

Kia 7 Years Warranty

แพคเกจมอบความคุ้มครอง 7-7-8

พร้อมทุกการปกป้องอย่างมั่นใจ ด้วยโปรแกรมรับประกันจากเกีย*

- 7 ปี รับประกันคุณภาพรถยนต์ หรือ 150,000 กม. แล้วแต่ระยะใดถึงก่อน
- 7 ปี บริการช่วยเหลือฉุกเฉินฟรี
- 8 ปี รับประกัน High-Voltage Battery หรือ 160,000 กม. แล้วแต่ระยะใดถึงก่อน

*เงื่อนไขเป็นไปตามที่บริษัทฯ กำหนด



Specifications

ข้อมูลทางเทคนิค	Premium HEV	Premium Plus PHEV
	7 ที่นั่ง	6 ที่นั่ง
เครื่องยนต์	Smartstream เบนซิน 4 สูบแถวเรียง เทอร์โบ	
ความจุระบอบอกสูบ (ซีซี)	1,598	
ความกว้างกระบอบอกสูบ x ช่วงชัก (มม.)	75.6 x 89.0	
กำลังสูงสุด (แรมม้า (PS) / รอบต่อนาที)	230 / 5,500	265 / 5,500
แรงบิดสูงสุด (นิวตัน-เมตร / รอบต่อนาที)	350 / 1,500-4,500	
อัตราส่วนกำลังอัด	10.5 : 1	
ความจุถังน้ำมันเชื้อเพลิง (ลิตร)	67	47
มอเตอร์ไฟฟ้า	Permanent Magnet Synchronous Motor	
แบตเตอรี่ไฮบริด	ลิเทียม-ไอออน โพลีเมอร์	
ระบบเกียร์	อัตโนมัติ 6 จังหวะ Shift By Wire	
ระบบขับเคลื่อน	2 ล้อหน้า	4 ล้อ All Wheel Drive
ระบบช่วงล่าง (หน้า) (หน้า)	McPherson Strut	
ระบบช่วงล่าง (หลัง) (หลัง)	Multi-Link	
ระบบเบรก (หน้า / หลัง)	ดิสก์เบรกแบบมีช่องระบายความร้อน	
ล้อ	อัลลอย 19 นิ้ว	
ขนาดยาง	235/55R19	
มิติตัวถัง (กว้าง x ยาว x สูง) (มม.)	1,900 x 4,810 x 1,700	
ฐานล้อ (มม.)	2,815	
ความกว้างช่วงล้อ (หน้า / หลัง) (มม.)	1,651 / 1,661	
ระยะ Overhang (หน้า / หลัง) (มม.)	930 / 1,065	
ระยะต่ำสุดจากพื้น (มม.)	174	
ภายนอก	Premium HEV	Premium Plus PHEV
ไฟหน้า LED	แบบมัลติรีเฟล็กเตอร์	แบบโปรเจกเตอร์
ระบบไฟหน้าทำงานและปรับไฟสูงอัตโนมัติ (Auto light with High Beam Assist)	●	●
ไฟตัดหมอกหน้าแบบ LED	●	●
แฉีกหลังคา	●	●
ชั้นรูปแบบพาโนรามิก	-	●
กระจกมองข้างปรับและพับด้วยไฟฟ้า	●	●
กระจกไฟฟ้าเลื่อนขึ้น - ลงอัตโนมัติ ทุกตำแหน่ง พร้อมระบบป้องกันการหนีบ	●	●
กระจกมองหลังตัดแสงอัตโนมัติ	●	●
ระบบปิดน้ำฝนอัตโนมัติ (Rain Sensor)	●	●
ฝากระโปรงท้ายไฟฟ้าอัจฉริยะ (เปิด-ปิดอัตโนมัติ) ด้วยระบบ Smart Tailgate	●	●
ภายในและอุปกรณ์อำนวยความสะดวก	Premium HEV	Premium Plus PHEV
หน้าจอแสดงผลข้อมูลการขับขี่แบบ Digital Supervision ขนาด 12.3 นิ้ว	●	●
หน้าจอแสดงผลระบบภาพและเสียงขนาด 10.25 นิ้ว	●	●
ระบบแสดงข้อมูลการขับขี่บนกระจกหน้า (HUD)	-	●
เกียร์แบบหมุน Dial Type - Shift by Wire พร้อม Paddle Shift	●	●
สวิตช์ควบคุมโหมดการขับขี่ 3 รูปแบบ (Eco/Sport/Smart)	●	พร้อม Multi-Terrain Control
เบาะหนัง	●	●
เบาะนั่งผู้ขับขี่ปรับด้วยไฟฟ้า	8 ทิศทาง	10 ทิศทาง พร้อมหน่วยความจำ 2 ตำแหน่ง
ส่วนพนักหลังผู้ขับขี่แบบปรับด้วยไฟฟ้า	2 ทิศทาง	4 ทิศทาง
เบาะนั่งผู้โดยสารแถวหน้าปรับด้วยไฟฟ้า	8 ทิศทาง	

Specifications

ภายในและอุปกรณ์อำนวยความสะดวก	Premium HEV	Premium Plus PHEV
เบาะนั่งคู่หน้าพร้อมระบบระบายอากาศ ระบบอุ่นเบาะ และระบบอุ่นพวงมาลัย	-	•
เบาะนั่งผู้โดยสารแถวที่สอง	แบบแถวยาว 3 ที่นั่ง	แบบแยก 2 ที่นั่ง
ม่านบังแดดบริเวณหน้าต่างประตูหลัง	-	•
ไฟส่องสว่างในห้องโดยสาร	แบบหลอดไส้	แบบ LED
ไฟเรืองแสงบริเวณคอนโซลและแผงประตูหน้าปรับได้ 7 สี	-	•
แป้นคันเร่งและเบรกตกแต่งด้วยโลหะ	-	•
ระบบปรับอากาศด้านหน้าแบบอัตโนมัติ แยกซ้าย-ขวา	•	•
ช่องระบบปรับอากาศสำหรับผู้โดยสารแถวที่ 2 และ 3	•	•
สวิตช์ควบคุมระบบปรับอากาศสำหรับผู้โดยสารแถวที่ 3	•	•
ระบบสั่งการเครื่องปรับอากาศจากกุญแจรีโมท	•	•
ระบบเชื่อมต่อโทรศัพท์แบบไร้สาย (Bluetooth)	•	•
ระบบสั่งการด้วยเสียง (เชื่อมต่อผ่าน Android Auto™ / Apple Carplay®)	•	•
ลำโพง 6 จุด	•	-
ลำโพง Bose™ รอบคัน 12 จุด	-	•
USB ชาร์จเจอร์	3 ตำแหน่ง	6 ตำแหน่ง
ระบบชาร์จโทรศัพท์แบบไร้สาย (Wireless Charger)	•	•
ระบบความปลอดภัย	Premium HEV	Premium Plus PHEV
ระบบควบคุมเสถียรภาพการทรงตัว (ESC)	•	•
ระบบควบคุมแรงเบรกขณะลงทางลาดชัน (DBC)	•	•
และระบบช่วยการออกตัวบนทางลาดชัน (HAC)		
ระบบควบคุมการทรงตัวขณะลากรูจ (TSA)	•	•
เบรกมือแบบไฟฟ้า (EPB) พร้อมระบบ Auto Brake Hold	•	•
ระบบรักษาความสูงท้ายรถอัตโนมัติ Self Levelizer	-	•
สวิตช์ควบคุมระบบป้องกันเด็กเปิดประตูหลังแบบไฟฟ้า (Child Lock switch)	แบบแมนนวล	ควบคุมด้วยไฟฟ้า
ถุงลมนิรภัยคู่หน้า ด้านข้างคู่หน้า ม่านถุงลมนิรภัยด้านข้าง และป้องกันหัวเข้าผู้ขับขี่	•	•
เข็มขัดนิรภัยคู่หน้าแบบ 3 จุด ELR ปรับระดับสูง - ต่ำ	•	•
เข็มขัดนิรภัยแถวที่ 2 และ 3 แบบ 3 จุด ELR	•	•
จุดยึดสำหรับติดตั้งเบาะนั่งสำหรับเด็ก (ISOFIX) บนเบาะแถวที่ 2 และ 3	•	•
ระบบแจ้งเตือนมีผู้โดยสารอยู่ด้านหลัง (Rear Occupant Alert)	-	•
เซ็นเซอร์ช่วยเหลือการเข้าจอดด้านหน้า และถอยจอดด้านหลัง (Parking Distance Warning)	•	•
กล้องมองรอบทิศทาง (Surround View Monitor)	•	•
ระบบเสริมความปลอดภัยขั้นสูง	Premium HEV	Premium Plus PHEV
ระบบรักษาความเร็วคงที่อัตโนมัติแบบแปรผัน (Smart Cruise Control with Stop & Go)	•	•
ระบบป้องกันการชนด้านหน้าพร้อม ตรวจจบริดจ์คน และจักรยาน พร้อม Junction Assist (Forward Collision Avoidance Assist)	•	•
ระบบช่วยเตือนมุมอับสายตาที่กระจกมองข้างและหลีกเลี่ยงการชน (Blind Spot Collision Avoidance Assist)	•	•
ระบบแจ้งเตือนและหลีกเลี่ยงการชนขณะถอยหลัง (Rear Cross Traffic Collision Avoidance)	•	•
ระบบช่วยควบคุมให้รถอยู่ในช่องทางจราจร (Lane Following Assist และ Lane Keeping Assist)	•	•
ระบบแสดงภาพมุมอับสายตาตามหน้าจอ Blind-Spot View Monitor (BVM)	•	•